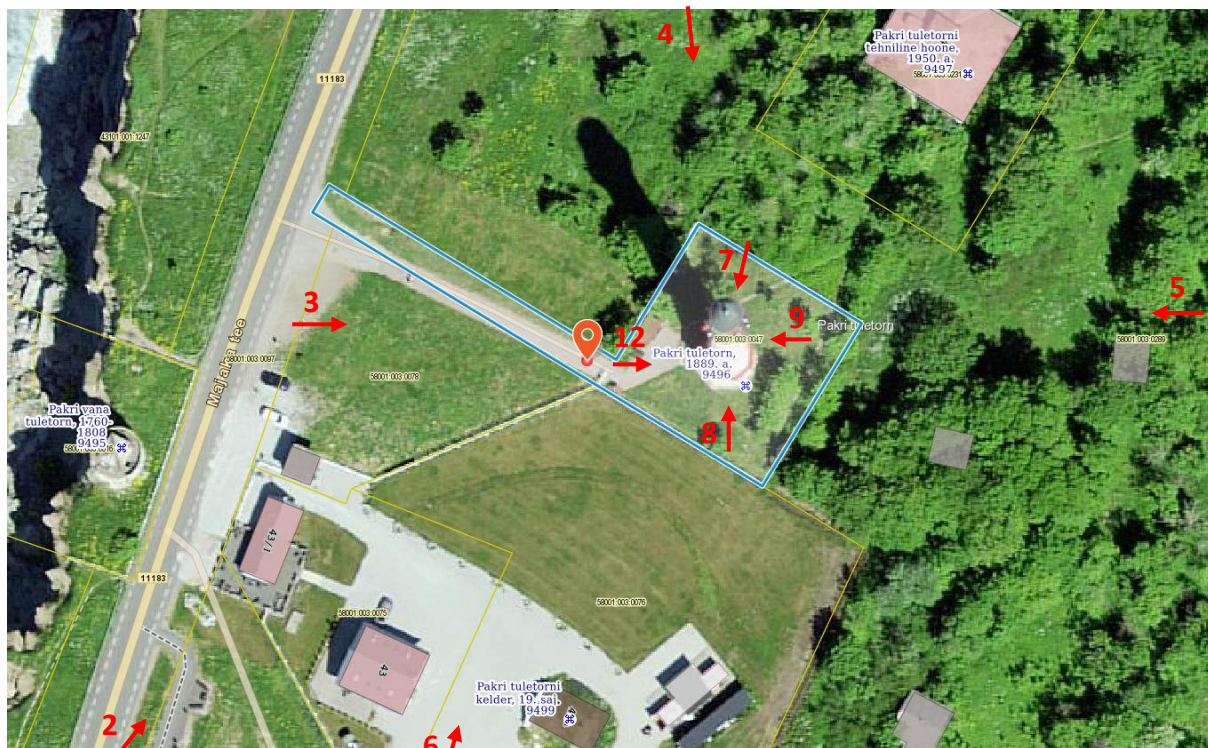


LISAD

Lisa 1. Asendiplaan



1. Asendiplaan. Väljavõte Maa-ameti kaardilt. Kinnistu ↖ 2 Eksterjöörfotode suund ja nr



2. Pakri tule torni kompleksi kuuluvate hoonete kaitsevöönd. Väljavõte Maa-ameti kaardilt.

Lisa 2. Ajaloolised fotod



1. Pakri vana ja uus tuletorn, enne 1918 (postkaart). Allikas: Eesti Ajaloomuseum, AM N 31096



2. Pakri mereside vaatlustorn ja tuletorn, 1930-ndad. Allikas: Tallinna Linnaarhiiv, TLA.1465.1.1475



3. Pakri tuletorn, u 1920.-30. aastatel.
Allikas: Eesti Meremuuseum , MMF12524



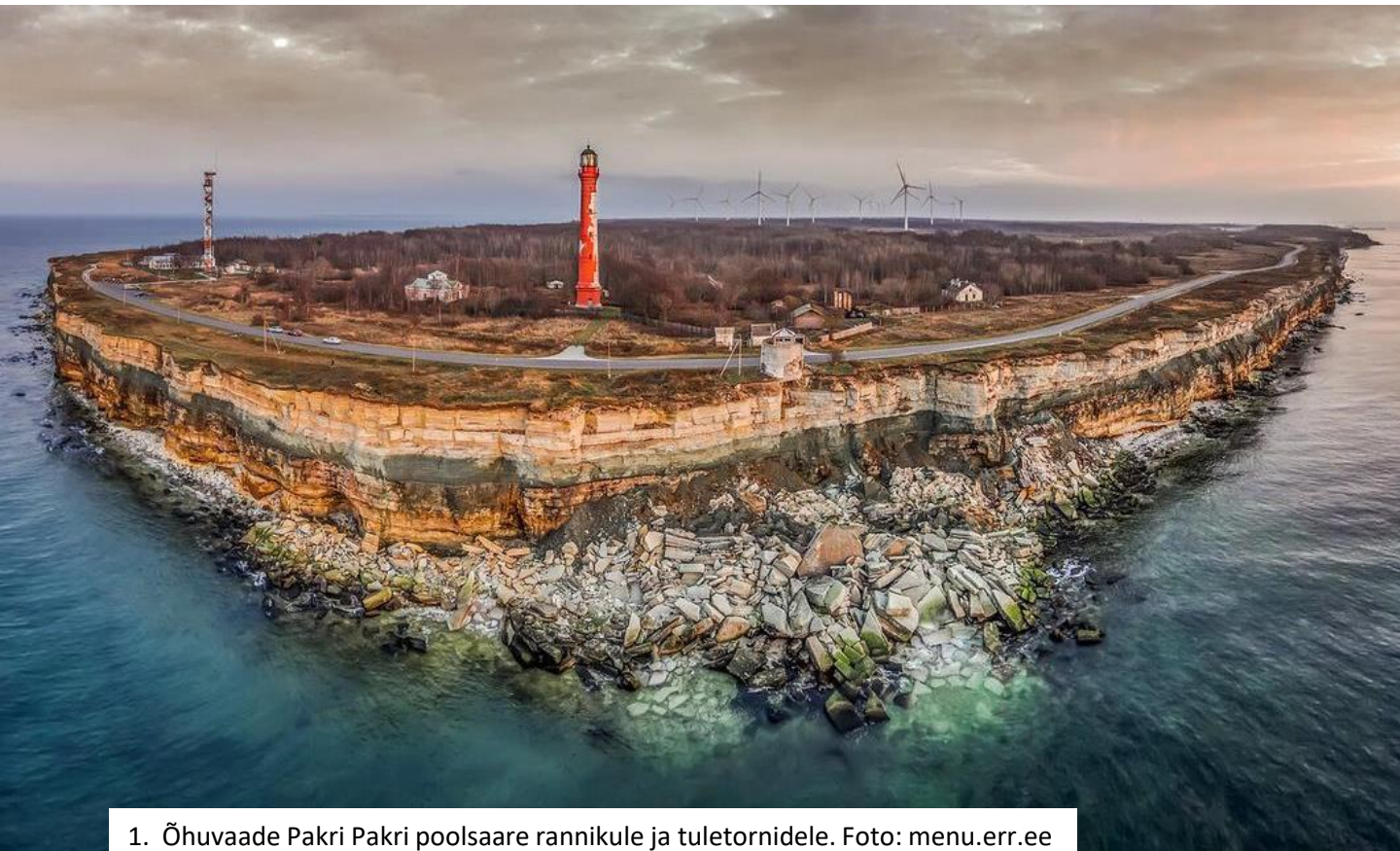
4. Aerofoto 1932. aastast. Allikas: Pakri tuletorni tehnilise hoone seisukorra hinnang ja ettepanekud hoone korrastamiseks. Heli Toms, Eesti Kunstiakadeemia Arhitektuuri konserveerimise ja restaureerimise täiendkoolituskursuse lõputöö, 2020.



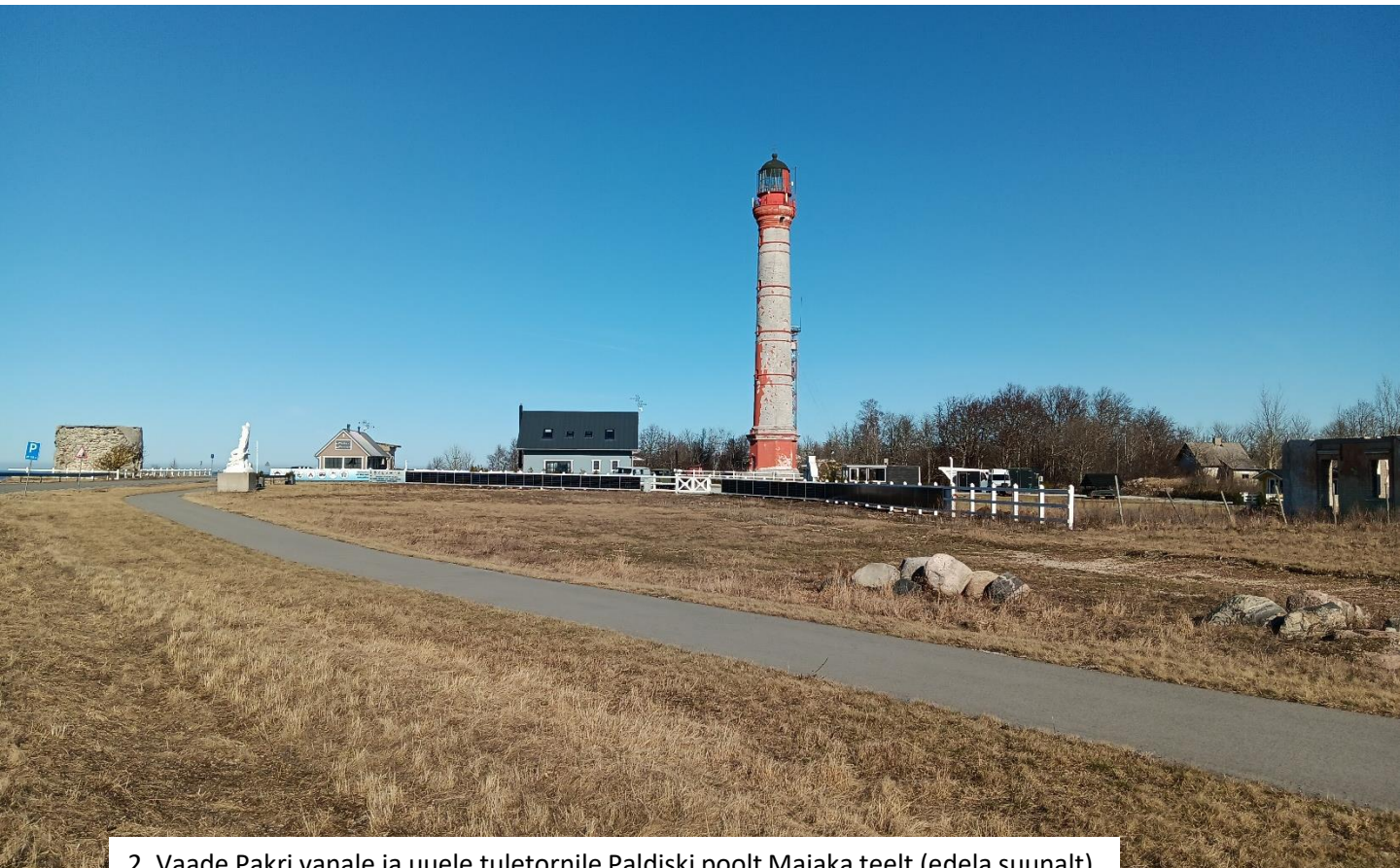
5. Pakri tuletorn koos abihoonetega 1997. aastal. Foto Jaan Vali, Muinsuskaitseamet.

Lisa 3. Fotod olemasolevast seisukorrast

Fotod: Kai Nõva 06.03.2024, kui ei ole märgitud teisiti.



1. Õhuvaade Pakri Pakri poolsaare rannikule ja tuletornidele. Foto: menu.err.ee



2. Vaade Pakri vanale ja uuele tuletornile Paldiski poolt Majaka teelt (edela suunalt).



3. Läänepoolne esifassaad.



4. Põhjapoolne külg.



5. Idapoolne tagakülg.



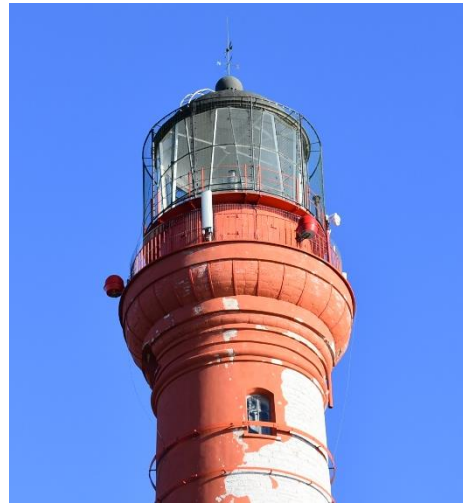
6. Lõunapoolne külg, paremal Pakri tuletorni kelder (reg-nr 9499).



7–8. Profileeritud sokkel, kaheksatahuline sokliossa ja vahekarniis. Vaated põhja ja lõuna poolt.



9. Tüvikoonus, vaade tagakülje (ida) poolt.



10. Kuppel, vaade esikülje (lääne) poolt. Foto Heli Pappel 06.03.2024

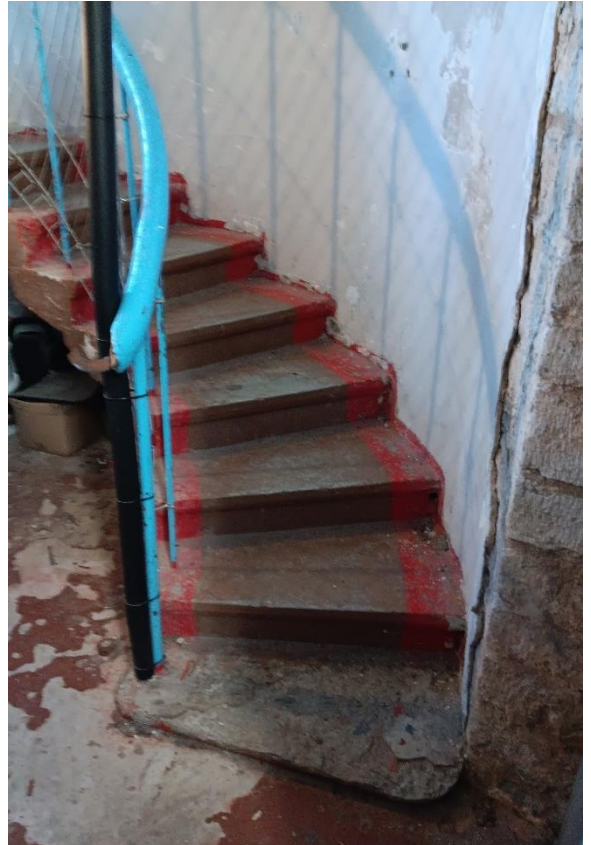


11. Aken esikülje tüvikoonusel. Foto Heli Pappel 06.03.2024



12–13. Sisepääsu esine trepp ja ajutine varikatus. Vaated valgмикuga metallustele väljast ja seest.





14–16. Interjäär. Sisemine metallkonsolidele toetuv paeastmetega keerdtrepp. Keskel pöördlaterna vastukaalu šaht. Metallpiirde puidust käsipuu ots on murdunud.



17–20. Interjäär. Krohvitud seinte trafafettmaalingutega paneel. Akende metallraamid, irdunud krohv ja kahjustused aknapõskedel.



21–23. Interjäär. Laternaruumi all oleva valveruumi algupärased tahveldisega puituksed, profileeritud laudadega kaetud keskosa, paeplaatidest põrand. Ukse ja akna vahel on kinnimüüritud küttekolde kaarsillusega ava.



24. Interjäär. Valveruumi metallkonstruktsiooni vahele laotud tellistest vahelagi.



25–26. Läbi korruste jooksev kinnimüüritud oletatav kütteniss.

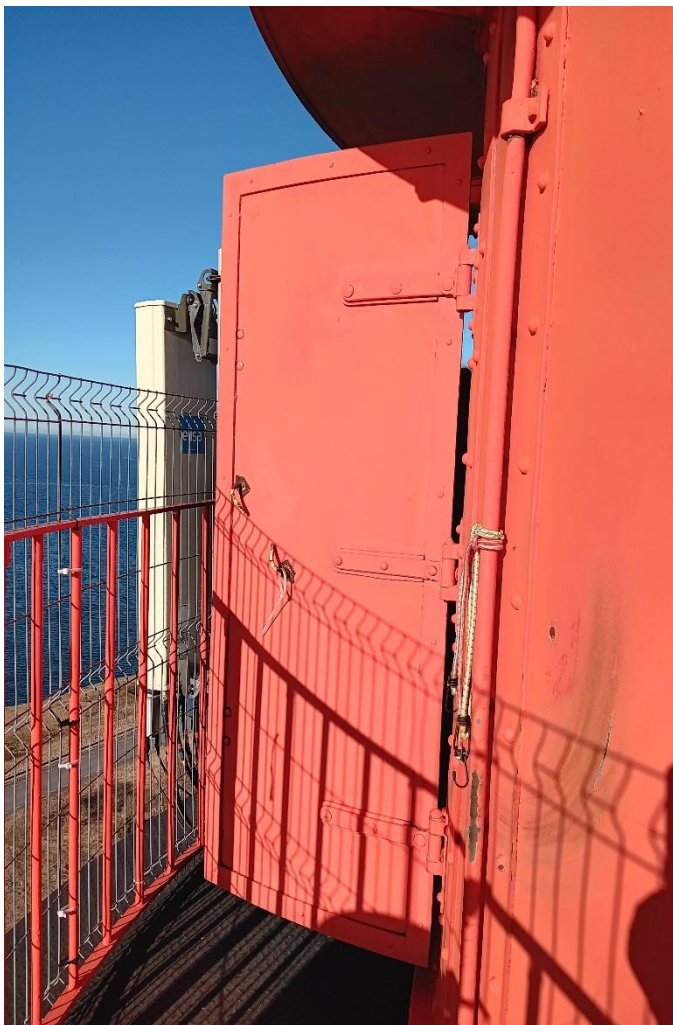


27. Interjäär. Laternaruumi alumine osa. Algupärane pöördlaterna alus, laternaruumi viiv metalltrepp. Ruumi seinalaudis on uuendatud 2001. aastal.

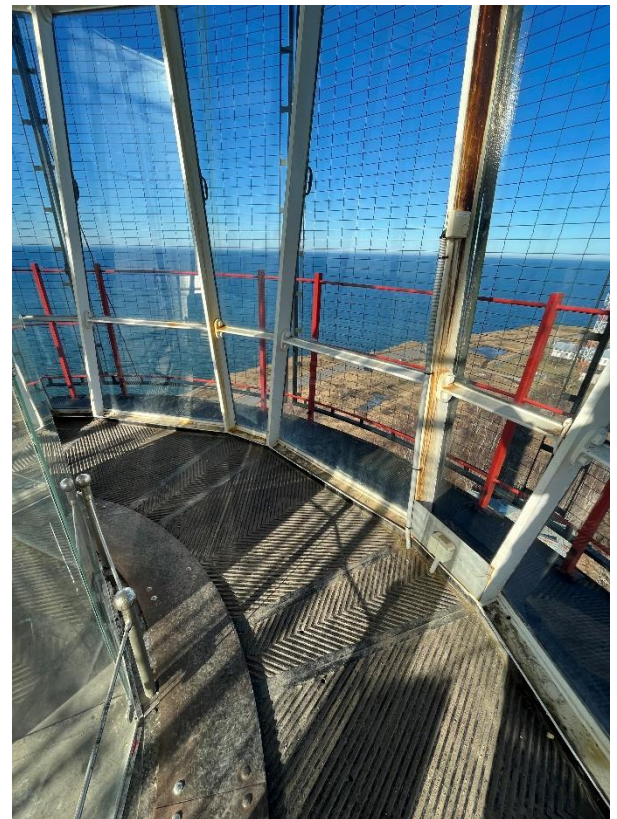
↓ 28. Valmistaja F. Barbier & Cie Paris 1888. silt pöördlaterna alusel.



← 29. Pöördlaterna ülekandeseade vastukaalu šahti ülaosas.



30–33. Laternaruumi allumise osaga samal tasapinnal asuv rõdu merepinna vaatluseks. Pealse konsool, rõdule avanev uks, piire. Ventilatsiooniava kate väljas ja rest seespool. Fotod heli Pappel, Kai Nõva 06.03.2024



34–36. Laternaruumi mõlemalt poolt plekiga vooderdatud kuppel, klaasitud metallkarkass, malmplaatidest põrand. Väljaspool laternaruumi piirdega vaateplatvorm.



37. Tuletorni metallosa, kuppel. Foto <https://www.pakrituletorn.ee>

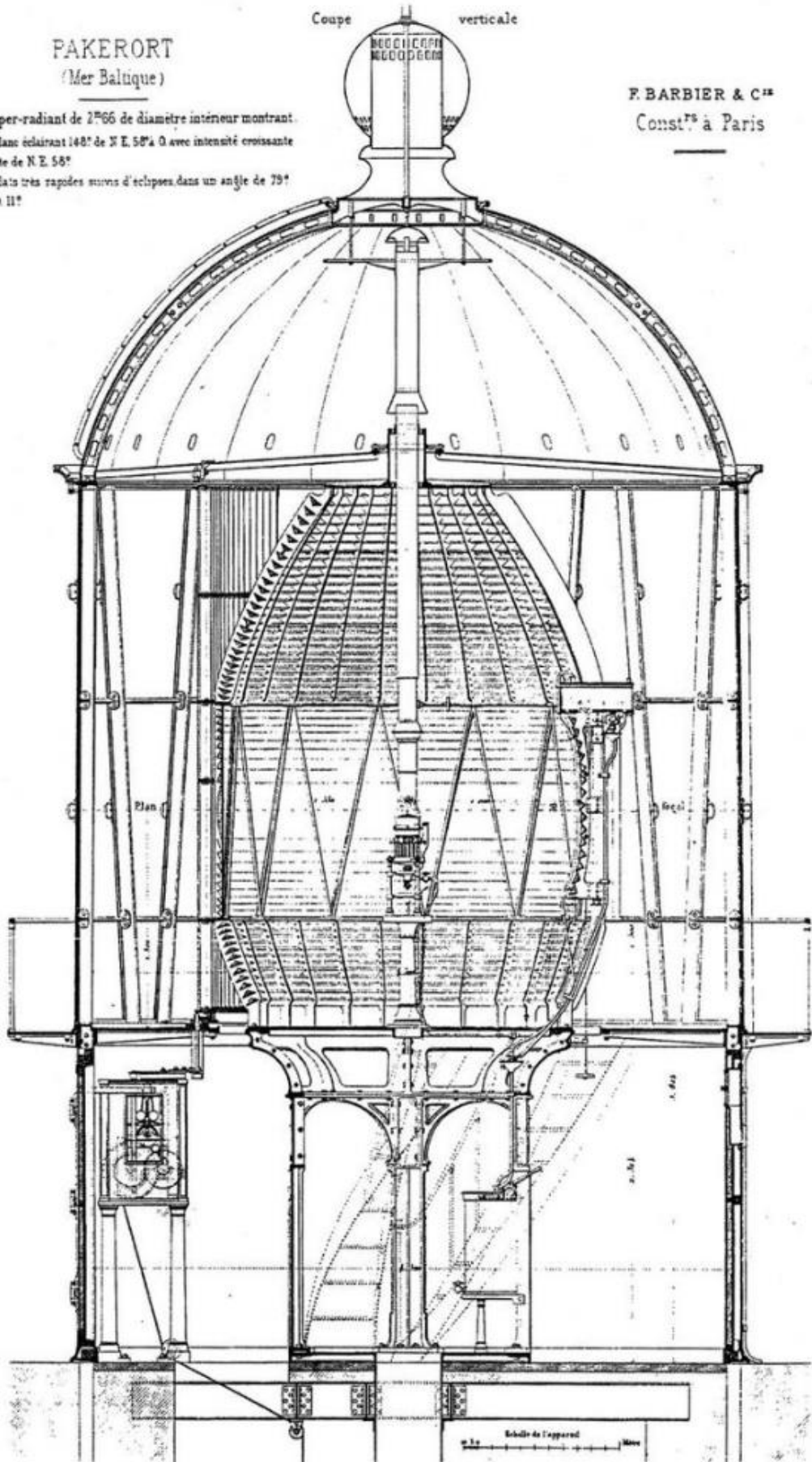
Lisa 4. Joonised

PAKERORT (Mer Baltique)

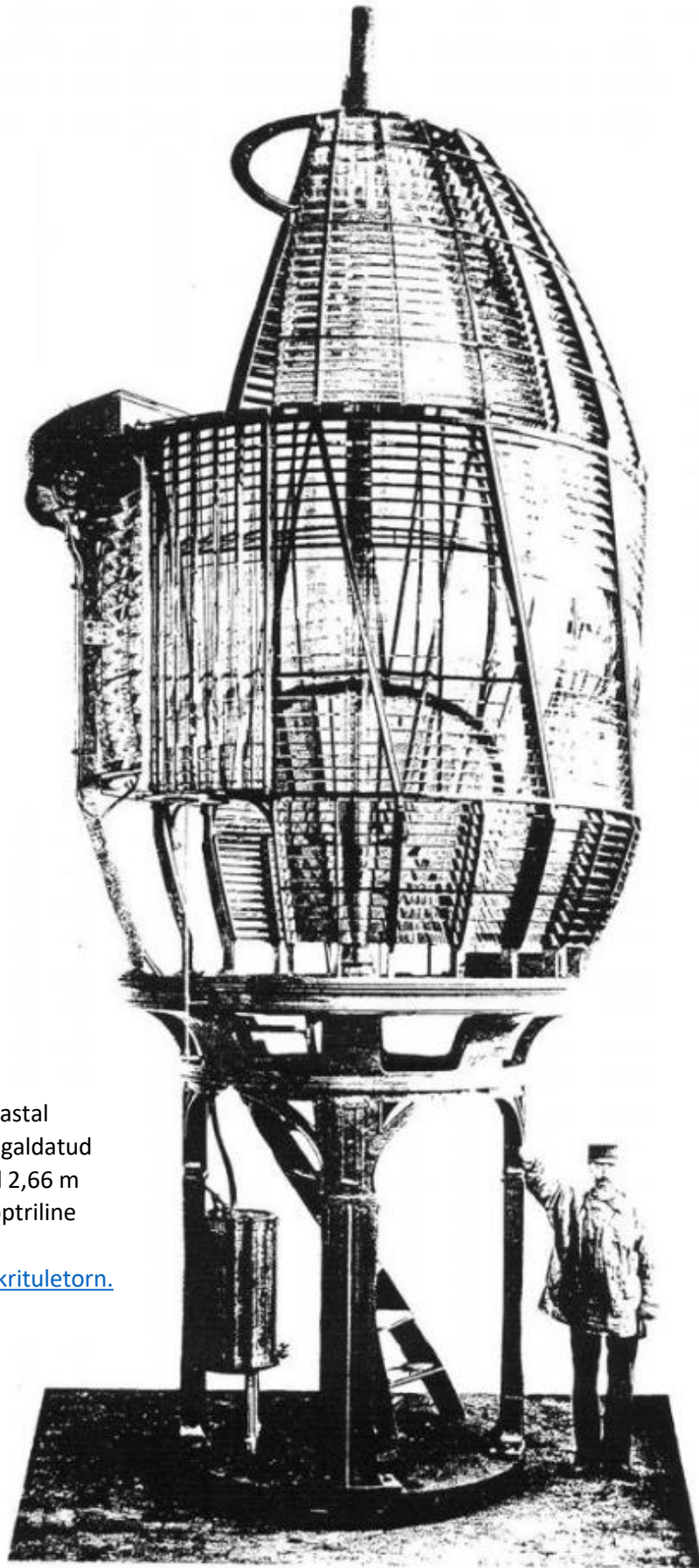
Appareil Hyper-radiant de 2^m66 de diamètre intérieur montrant:
1^o Un feu fixe blanc éclairant 140° de N. E. 58° à O avec intensité croissante vers la limite de N. E. 58°
2^o Un feu à éclats très rapides survenant d'éclipses dans un angle de 79° de O à S. O. II°

Coupe verticale

F. BARBIER & C^{ie}
Const^{rs} à Paris



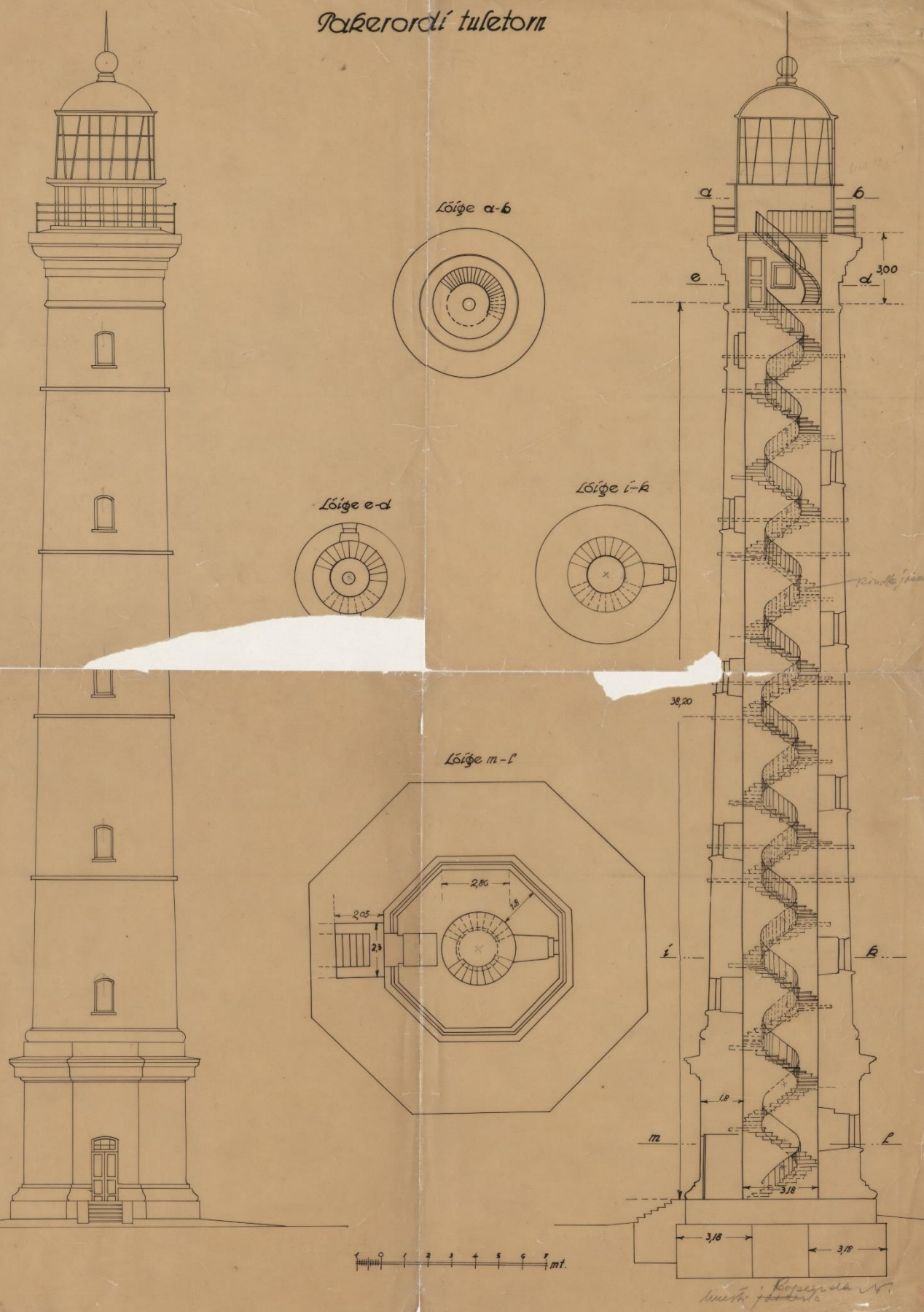
Joonis 1. F. Barbier&Cie kupli joonis 1888. aastast. Allikas: <https://www.pakrituletoorn.ee/ajalugu>



Joonis 2. 1888. aastal
laternaruumi paigaldatud
Pariisis toodetud 2,66 m
läbimõõduga dioptriline
aparaat. Allikas:
[https://www.pakrituleorn.
ee/ajalugu](https://www.pakrituleorn.ee/ajalugu)

PHARE DE PAKERORT

Pakri tuletorni



Joonis 3. Pakri tuletorni vaade ja lõiked, u 1926. Allikas: EAA.2479.2.163

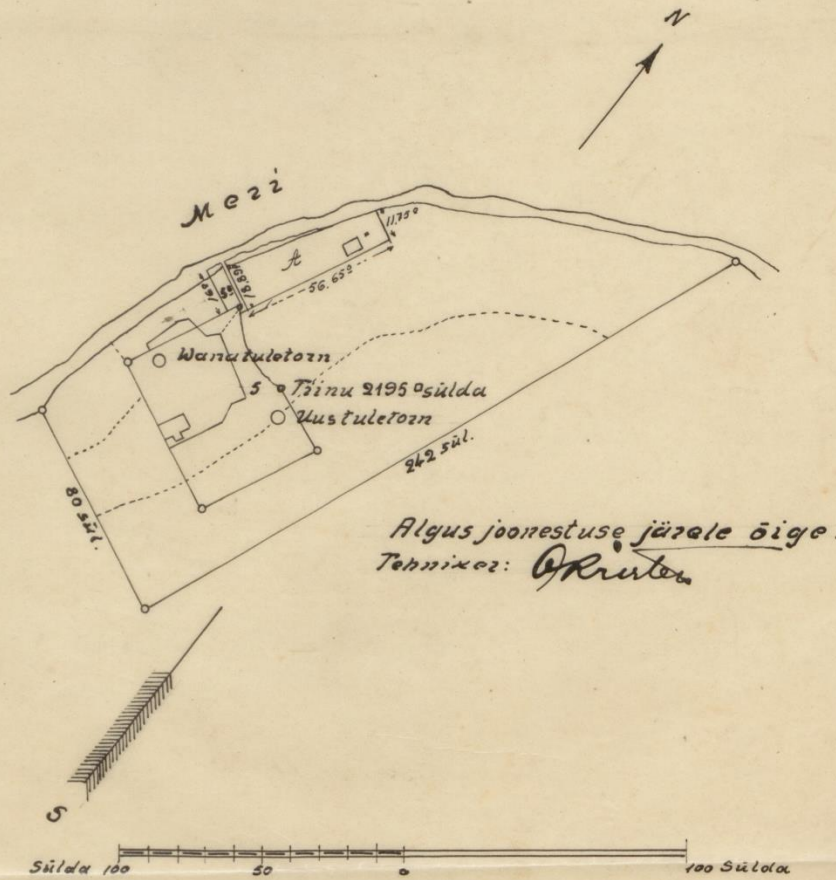
WA 14

Lootside, Tuletornide ja Mere märkide
walitsus.

Tallinnas 21. Augustil. 1919 a

Pakkezoort

tuletorni juures olewa sirena jaama ja
signaali masti tarbeks omandatud xru-
ndi situationi joonestus



Algus joonestuse järelle õige.
Tehniker: O. Rint

Joonis 4. 1919. aasta asendiplaan. Allikas: EAA.2479.2.163